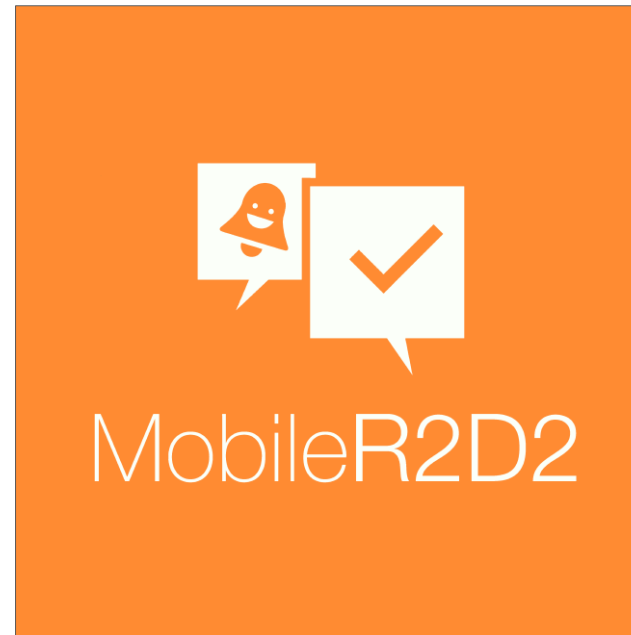




MobileR2D2



La Digitalisation du Manuel Opérateur

Communiquer – Piloter – Contrôler

15^{ème} congrès annuel – CEDRE - Jeudi 10 mars 2016

■ Notre mission

- donner accès rapidement et simplement à toutes les entreprises au meilleur des technologies digitales

■ Notre solution digitale innovante

- MyPOS by MobileR2D2, solution digitale de communication interactive, véritable Intra-Extranet mobile et sécurisé, dédiée aux réseaux de franchise.



■ Notre entreprise

- Jeune Entreprise Innovante déjà reconnue et soutenue par le Ministère de l'Industrie, la BPI, la Région Languedoc-Roussillon, Microsoft et membre de la French Tech et de l'Echangeur.
- Partenaire technologique du CEDRE
- Quelques médailles
 - Lauréate 2015 du Réseau Entreprendre Languedoc-Roussillon
 - Lauréate du concours Graines de Boss de l'émission CAPITAL (diffusion en juin 2016 sur M6)
 - Médaille au CCS en octobre 2015 "Meilleure solution technologique et d'usages d'animation des points de vente »



Pourquoi digitaliser son Manuel Opérateur, sa Bible ?



La réponse 2.0 aux besoins du franchiseur d'aujourd'hui

- Animation et accompagnement du réseau de franchisés à distance
 - *piloter sereinement son réseau de franchisés.*
 - *contrôler et vérifier l'application du concept.*
 - *former les franchisés et leurs équipes de vendeurs.*
- Transfert du savoir-faire en continu



Les enjeux de la digitalisation dans un réseau de franchise

- Pérennisation du réseau de franchise
 - *Séduire les candidats à la Franchise avec des outils innovants de communication*
 - *Entretenir, même à distance, le lien avec les franchisés*
 - *Former les franchisés en continu et leurs collaborateurs*
 - *Faciliter la réitération du concept*
- Améliorer la réactivité opérationnelle du réseau de franchise
- Réussir la transformation numérique de l'entreprise sans tout révolutionner

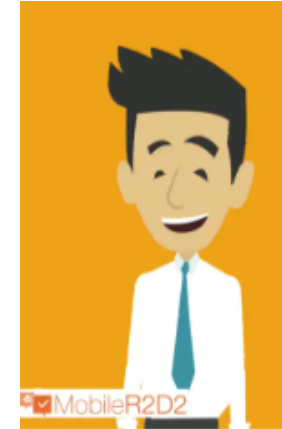


Les Avantages de la Digitalisation du Manop



■ Pour le franchiseur

- Il est le **maître des règles du jeu** de son réseau de franchise et le reste lorsque son réseau grandit.
- Il **pilote à distance et sereinement son réseau** et sait où concentrer ses efforts de proximité ou de formation auprès des franchisés en demande.



■ Pour les franchisés

- Ils bénéficient d'un **outil d'accompagnement et de dialogue**
- Ils continuent de développer leur activité **en toute indépendance en étant 100% soutenus**.
- Ils reçoivent un **transfert quasi permanent du savoir-faire** du franchiseur et de ses évolutions.



■ **MobileR2D2 est une solution globale de communication collaborative...**

■ **Diffusion d'information montante et descendante**

- Bibliothèques de documents (pdf, vidéos, audio, photos, etc.)
- News : l'actualité du réseau
- Quizz de formation initiale ou continue
- Routines : méthodes et organisation
- Sondages et Diagnostics, Enquêtes de satisfaction

■ **100 % sécurisée**

■ **Aucune limite de stockage**

■ **Ready-to-use et personnalisable** en moins d'une semaine

■ **100 % de l'information ciblée et toujours à jour** : diffusion d'information selon les profils et en temps réel.



■ **... qui propose de diffuser les contenus métier sur des canaux innovants d'information**

■ **Application mobile**

- Multi OS (Android, iOS)
- Multi supports (PC, Smartphones, tablettes)
- En ligne / Hors ligne – synchronisation / désynchronisation

■ **Application web**



Avec une application, tout le monde peut travailler partout !

- même sans connexion à Internet : le contenu est embarqué
- quel que soit le lieu où il se trouve,
- tout simplement : facilité d'accès à l'information, intuitivité, usage.




Quelques cas d'usages

Digitalisation du Manuel Opérateur

BESOINS DU FRANCHISEUR	ACTIONS
COMMUNIQUER	<ul style="list-style-type: none">• Diffuser les catalogues, fiches produits, tarifs• Informer des évolutions réglementaires et juridiques• Faire passer « le mot du président »• Actualités du réseau• Actualités des produits et gammes• Diffuser un contenu toujours à jour en temps réel
PILOTER	<ul style="list-style-type: none">• Communication des tableaux de bords• Formation initiale et aux nouveautés• Coaching• Enquête de satisfaction• Challenges inter-magasin et communication des résultats intermédiaires/ finaux
CONTRÔLER	<ul style="list-style-type: none">• Recueillir en temps réel l'activité du réseau• Parcours de formation• Analyser l'usage qui est fait de l'information diffuser• Donner accès de manière ciblée à l'information : profilage, segmentation



 My POS by MobileR2D2
Bibliothèque News
Quizz Sondages Routines Pilotage
Routines, Quizz Pilotage Administration



A qui s'adresse la solution MobileR2D2 ?



- La solution **MobileR2D2** s'adressent à toutes les franchises qui souhaitent
 - **mettre en place des mécanismes collaboratifs internes et externes** de diffusion de l'information,
 - **partager l'information** de manière optimale avec leur réseau,
 - **connaître l'actualité** de leur réseau en temps réel.
- Et plus particulièrement, **MobileR2D2** concerne
 - **les réseaux de franchise en devenir**
 - **avantage concurrentiel** vis-à-vis d'autres réseaux de franchise
 - **anticipation des besoins** d'un réseau qui grandit vite et préfère se structurer dès le départ pour ne pas louper le coche plus tard : process, maturité documentaire
 - **les réseaux de franchise ayant atteint une taille critique**
 - à partir de 50 points de vente



MobileR2D2

5 Rue de Castiglione F-75001 Paris

Siège social : 543 Rue de la Castelle à Montpellier

www.mobileR2D2.com

Stéphanie Gaillard - Responsable commerciale et marketing

Tel # 06 18 39 24 66

stephanie.gaillard@richdistrib.com

Erwin Cott - CEO

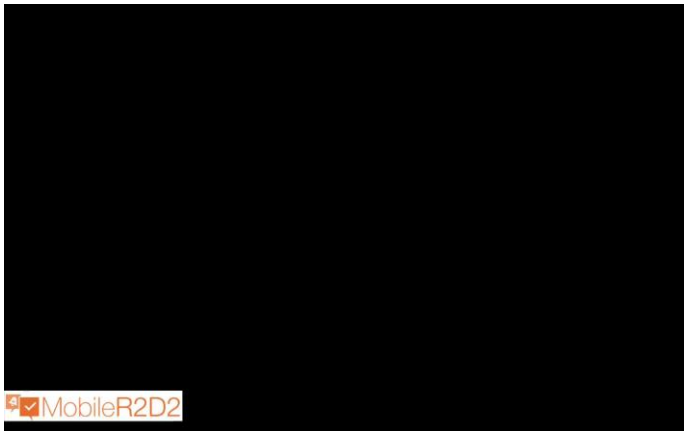
Tel # 06 89 33 76 04

erwin.cott@richdistrib.com



MobileR2D2 propose une **plateforme web et mobile** qui permet la diffusion des contenus métier via des **applications «pensées mobiles»*** et non pas des applications «pour mobiles» :

- Du siège au terrain (agences, entités, filiales, équipes, ateliers, chantiers, etc.)
- Du terrain au siège



***Une application «pensée mobile»** est interopérable avec différents terminaux (smartphone, tablette, PC). **C'est l'utilisateur qui devient mobile** : il utilise la déclinaison de l'application, en fonction de sa situation, de l'usage qu'il souhaite en faire et de l'écran qu'il a à disposition au moment où il en a besoin.

